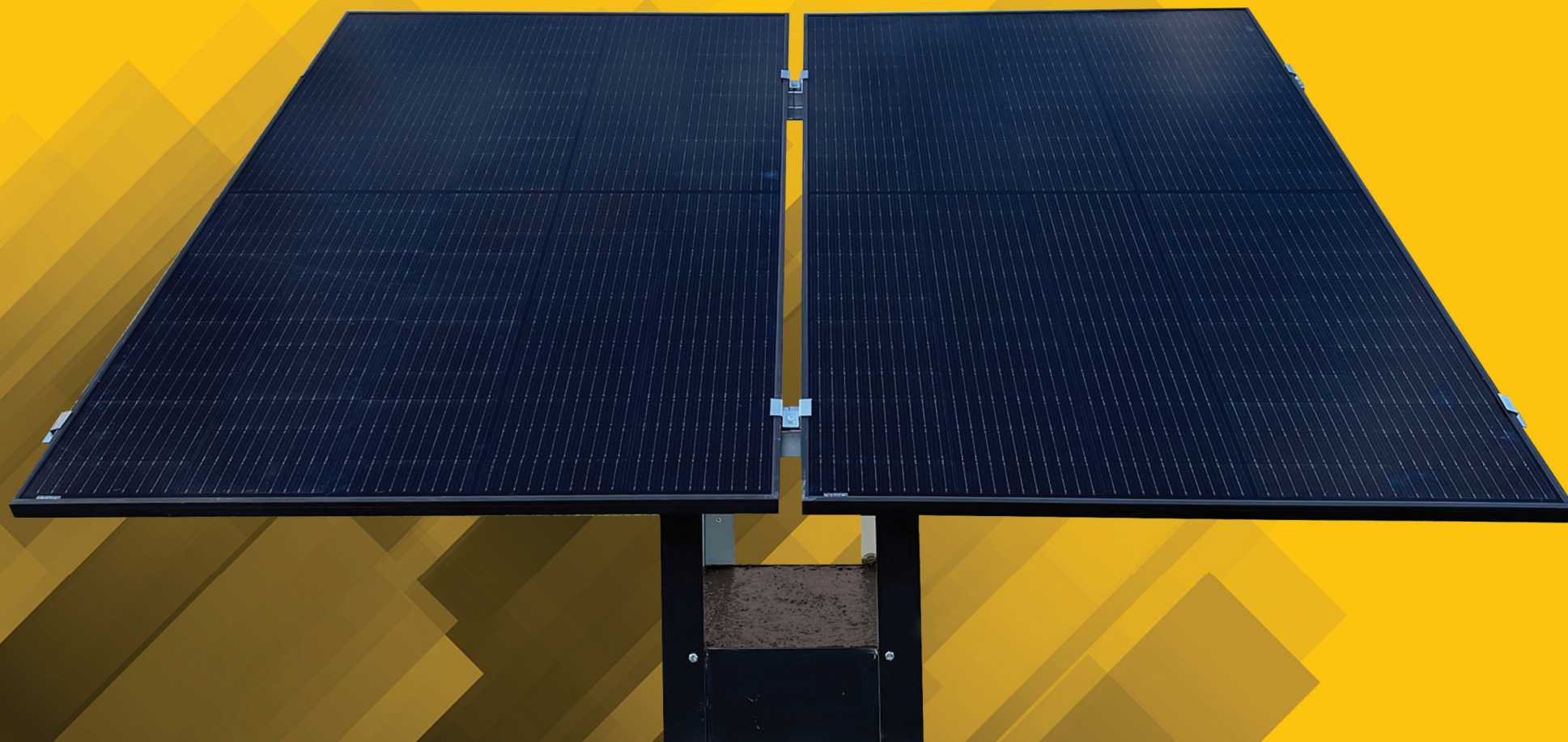


MADE IN FRANCE



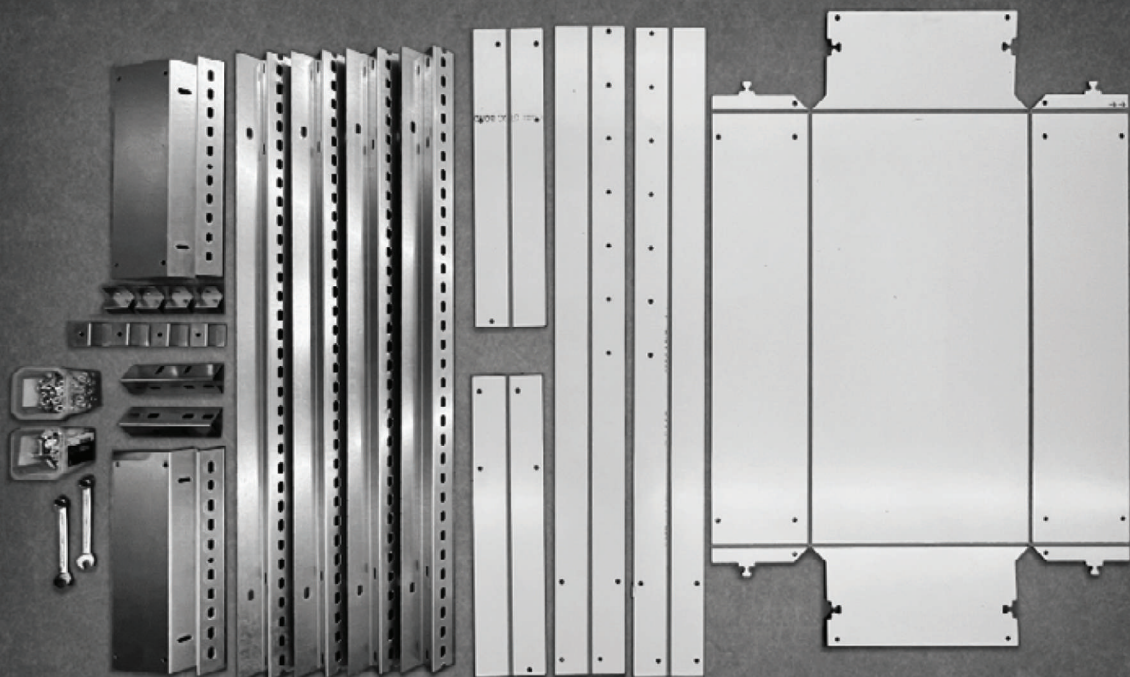
ULTRAGROUND[®] SOLAR

DISTRIBUÉ PAR
POWR
CONNECT

ULTRAGROUND[®] SOLAR

ULTRAÇADE[®] INDUSTRIES

MADE IN FRANCE



CONFIGURATION	En portrait par multiples de 2 modules
INCLINAISON	Ajustable au montage de 7.2° à 38°
COULEUR	Noir 9005
MATIÈRE	Acier galvanisé & Aluminium composite
POIDS SANS LESTAGE	8kg / module
SYSTÈME DE LESTAGE	Sable, graviers, ciment, dalles, bétons...
FIXATIONS	Etriers Acier galvanisé fourni avec barre Z
SÉCURITÉ	Ne nécessite pas de travail en hauteur
TAILLE DE BARRES / RAILS DISPONIBLES	Barre Z acier galvanisé 2380mm de large, compatible avec les rails aluminium du commerce



40 écrous et boulons
1 seule taille de vis
pour tout le système



Montage en 10 Minutes



1 seul outil d'assemblage
(clé de 13)



Made in France
Usine 4.0

La FRENCH FAB



Compatible avec toutes
les tailles de modules



Ne nécessite pas
de formalités
administratives
(Hauteur au sol < 1.80m)



Gain de place
Pose en portrait pour un
encombrement réduit



facilité d'installation
Sans percement au sol ni
maçonnerie spécifique



Compatible avec tous
les sols